

**SERVIZIO SANITARIO REGIONALE
EMILIA-ROMAGNA**
Azienda Unità Sanitaria Locale di Bologna

Istituto delle Scienze Neurologiche
Istituto di Ricovero e Cura a Carattere Scientifico

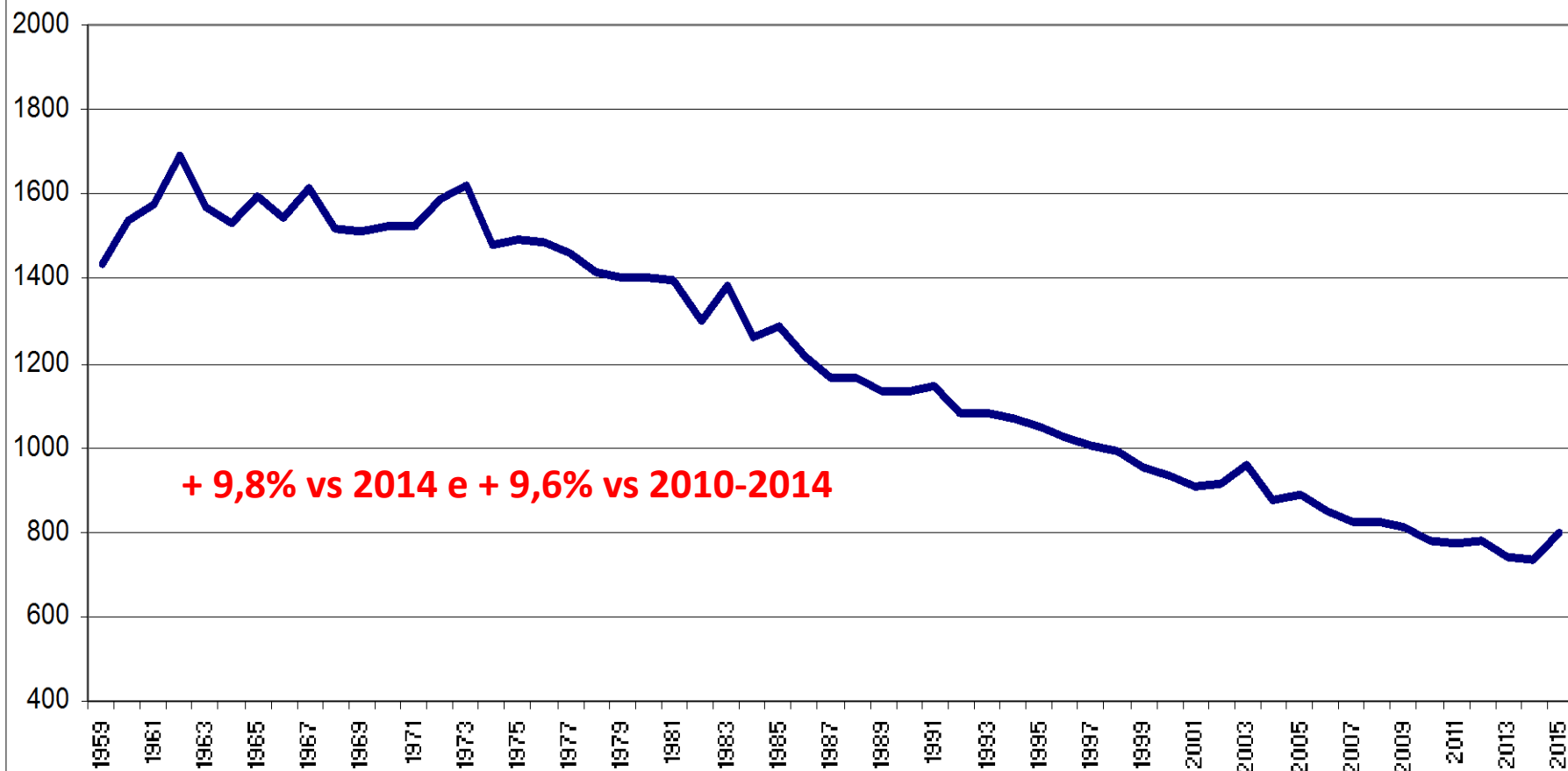
La Mortalità osservata nel 2015 nell'Azienda USL di Bologna

Dipartimento di Sanità Pubblica

UOC Epidemiologia, Promozione della Salute e Comunicazione del Rischio

Andamento della mortalità generale - Azienda USL di Bologna (1959-2015)

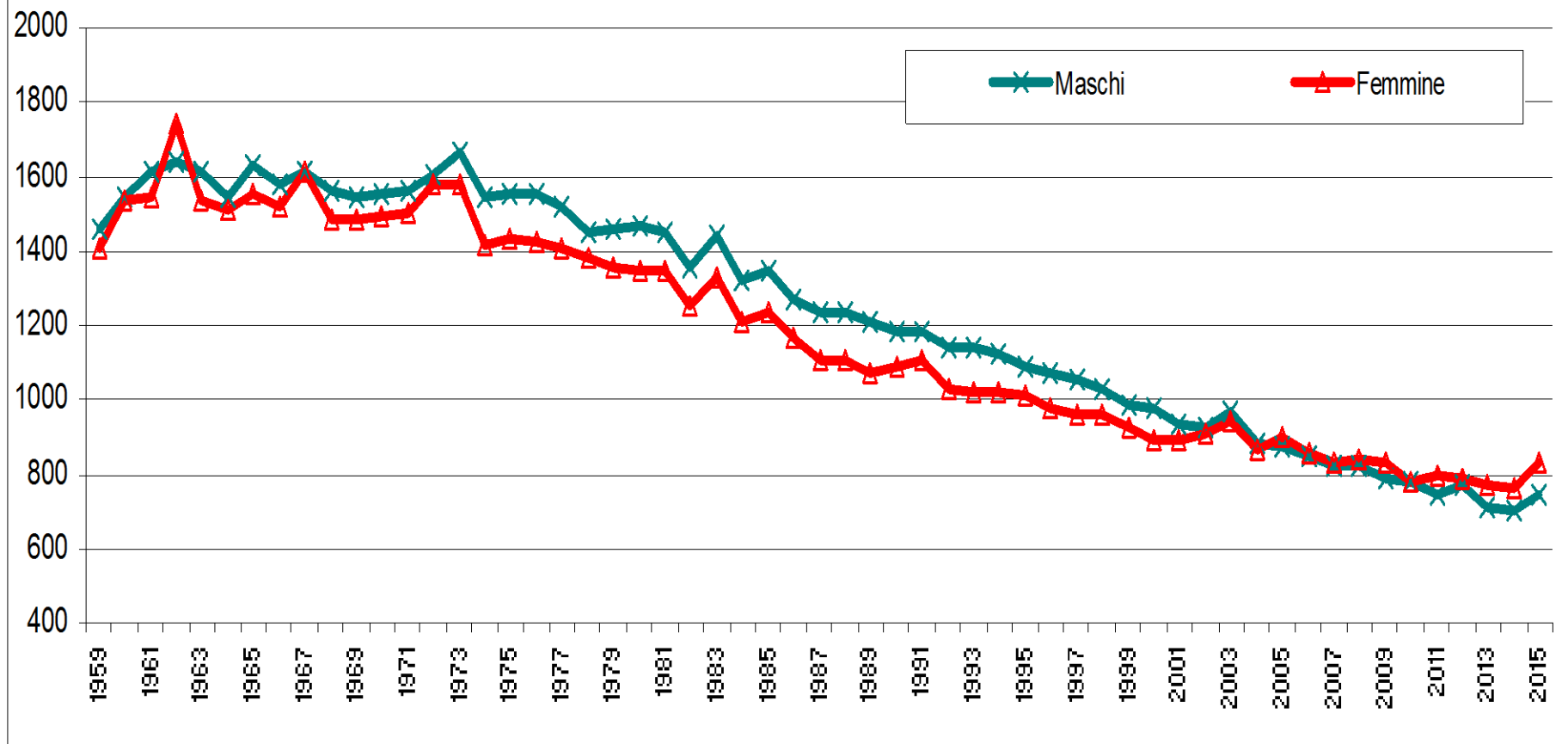
Tassi standardizzati per 100.000 ab. (pop. stand. Ita. 2001) - Mortalità per tutte le cause



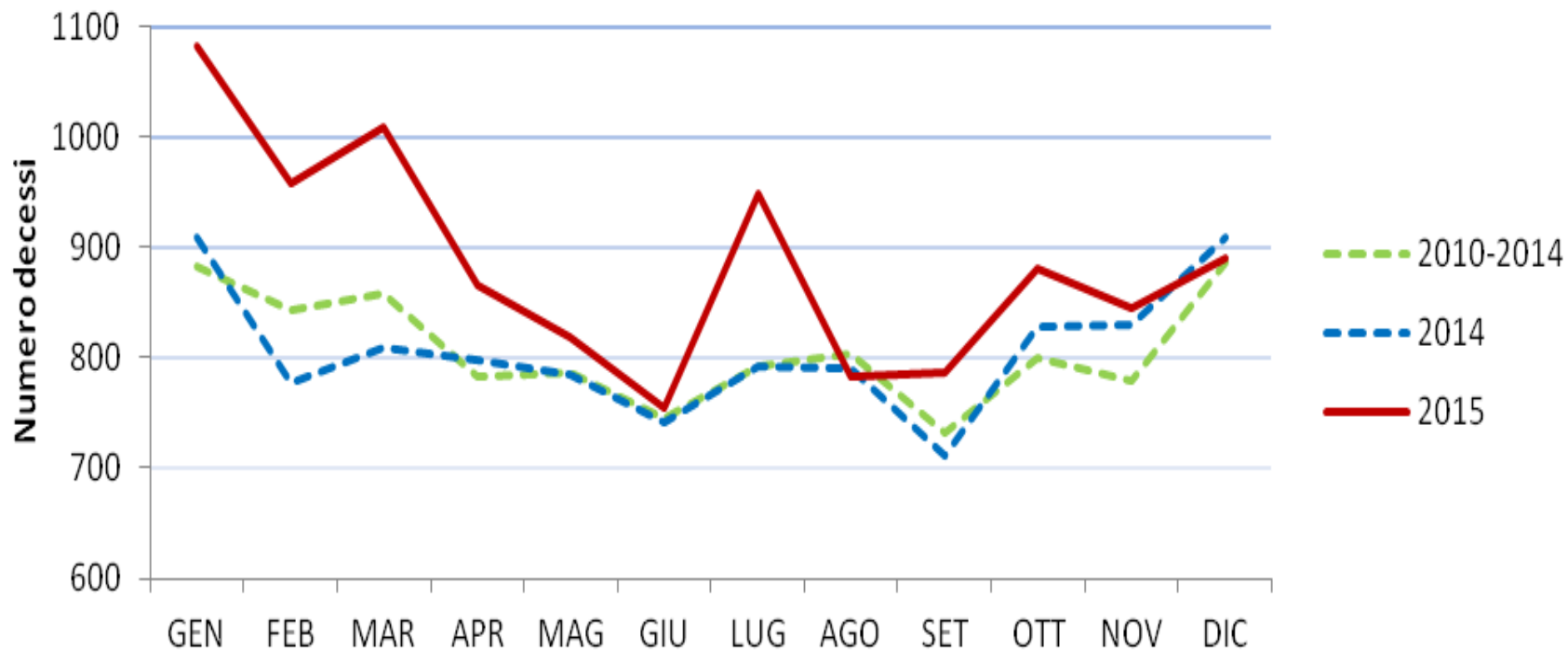
+ 9,8% vs 2014 e + 9,6% vs 2010-2014

Andamento della mortalità generale - Azienda USL di Bologna (1959-2015) per genere

Tassi standardizzati per 100.000 ab. (pop. stand. Ita. 2001) per genere
Mortalità per tutte le cause



Mortalità per tutte le cause per mese di decesso Popolazione residente Ausl di Bologna



Rispetto al quinquennio 2010-2014:

Classe età 90-94 + 39,1%

Over 99 aa +41,5%

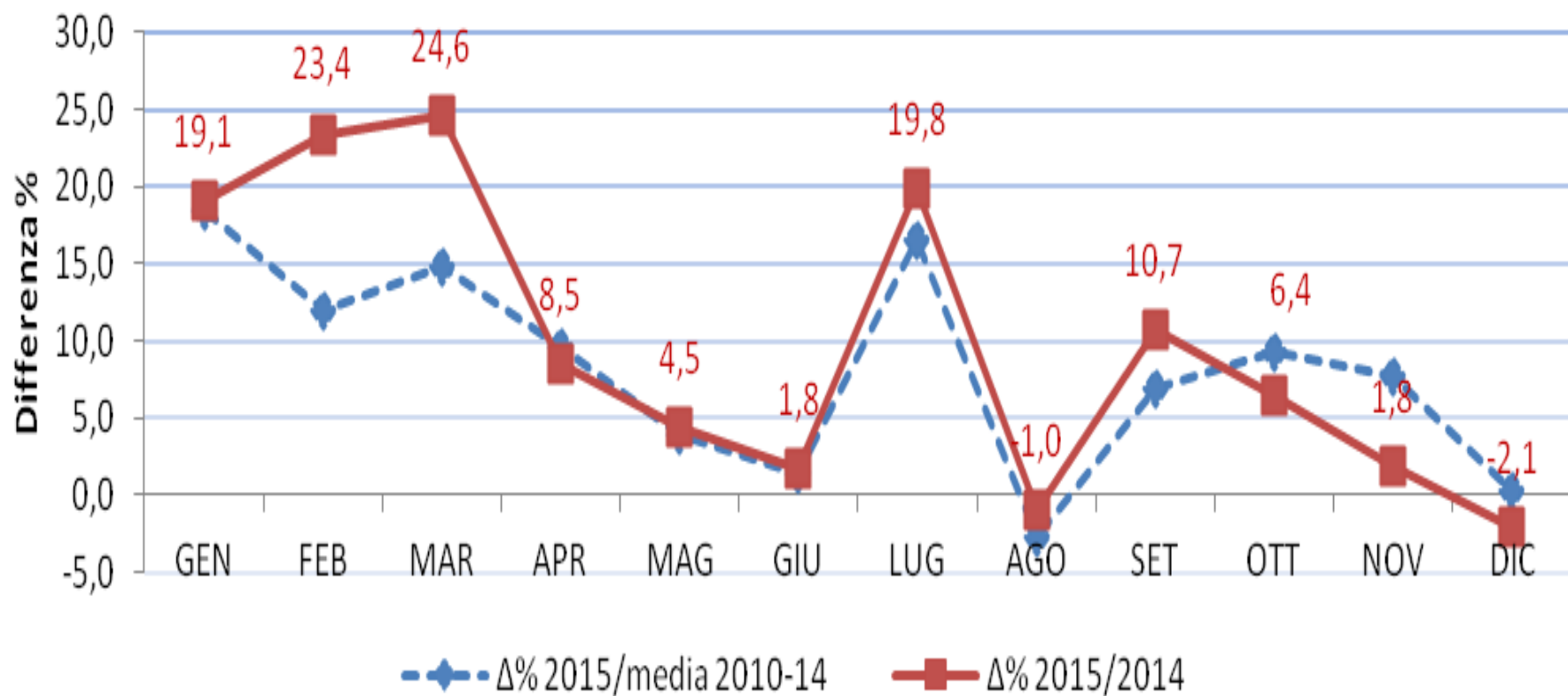
Rispetto al 2014:

Over 64 aa +11,1%

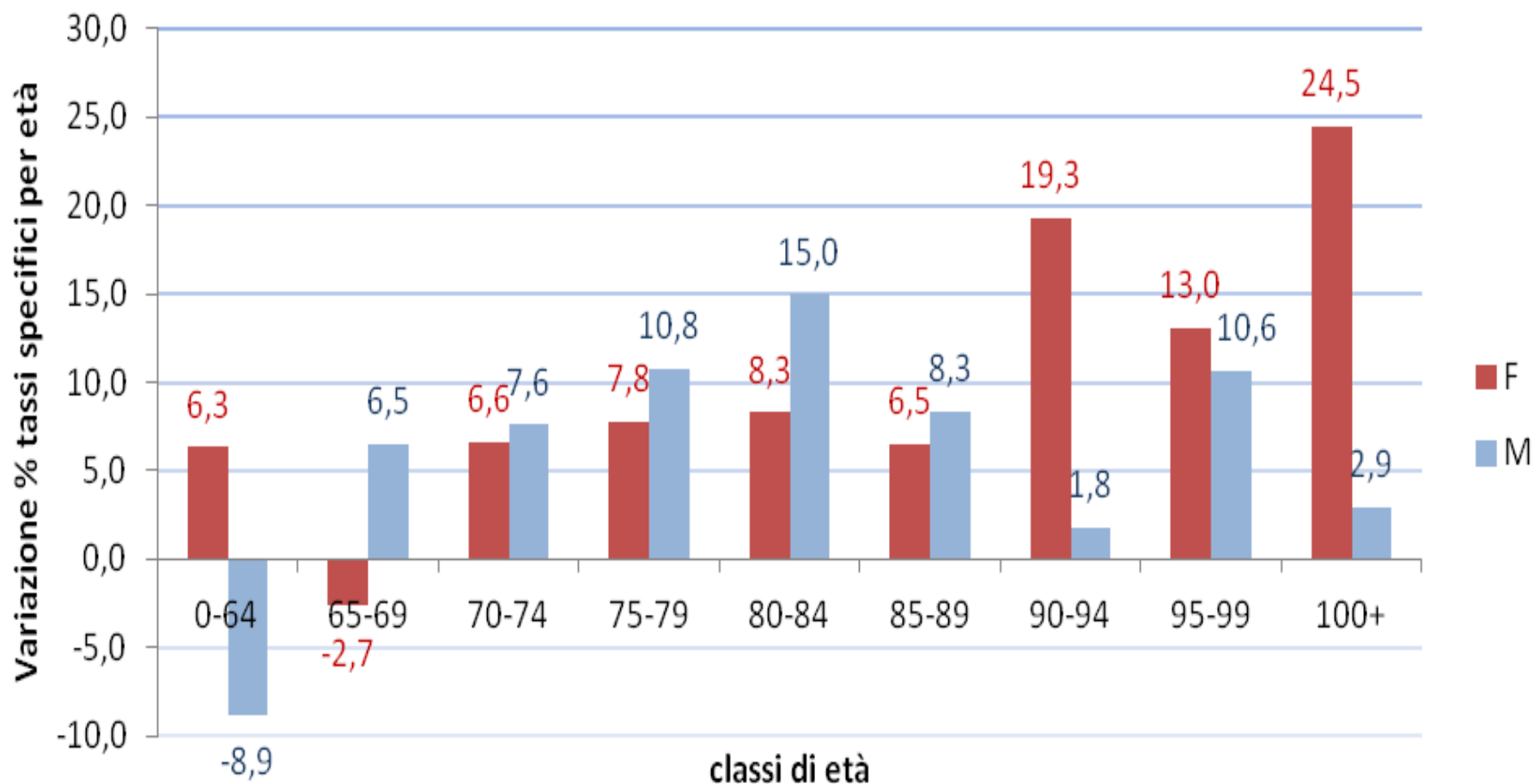
Over 74aa +12,2%

Over 90 aa +16,2%

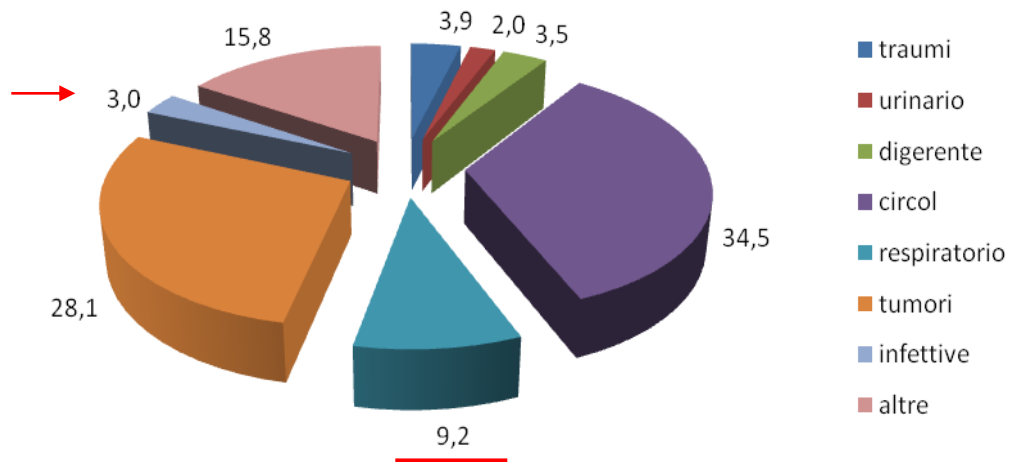
Variazione percentuale del numero decessi per mese Popolazione residente AUSL di Bologna



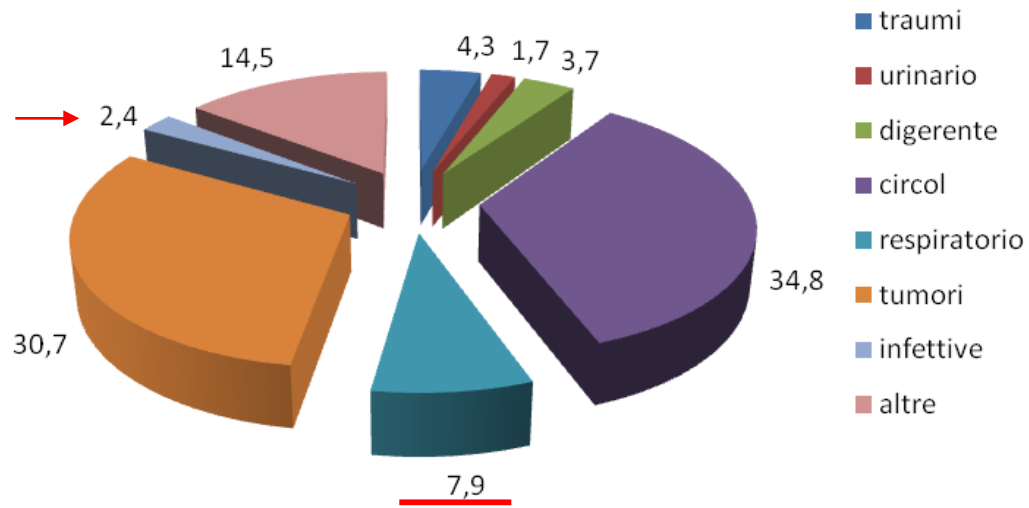
Variazione % dei tassi specifici di mortalità per classi di età e per genere. Confronto 2015/2014 AUSL di Bologna



Mortalità proporzionale (%) 2015
Popolazione residente AUSL di Bologna



Mortalità proporzionale (%)2010-2014
Popolazione residente AUSL di Bologna



Tassi specifici per classi di età e per principali settori nosologici e SMR

(Azienda USL di Bologna anno 2015 vs 2014)

Classi d'età	Malattie infettive		Tumori		Mal, Sist, Circolat,		Mal, Sist, Resp,		Mal, App, dig,		Mal, App, genitouri,		Traumi	
	2015	Diff%	2015	Diff%	2015	Diff%	2015	Diff%	2015	Diff%	2015	Diff%	2015	Diff%
0-64	5.2	-12.9	67.5	-10.1	21.2	-14.2	3.6	-4.1	6.2	7.2	0.5	7.0	15.9	-7.8
65-69	19.0	-29.1	496.6	-10.6	188.4	-10.7	60.9	37.0	49.5	47.5	15.2	88.3	26.6	-14.4
70-74	34.6	8.4	789.0	2.8	304.8	-13.0	101.6	20.6	60.5	4.4	15.1	-8.0	47.6	11.2
75-79	63.8	31.6	1148.1	2.0	808.7	5.5	195.9	15.0	100.2	4.2	43.3	6.4	70.6	-18.5
80-84	194.5	56.4	1552.9	-6.9	1773.9	1.2	462.6	7.6	191.5	8.0	94.3	18.7	162.1	-8.6
85-89	332.4	21.9	2252.6	-0.6	4041.6	-0.3	1251.0	36.2	341.2	-14.4	231.8	12.8	433.0	18.5
90-94	558.8	47.2	2694.9	6.0	8796.8	10.4	2145.1	18.8	694.0	8.7	676.0	39.7	621.9	-5.9
95-99	1120.7	172.3	3056.5	12.9	15486.5	7.3	4533.9	31.4	713.2	-32.2	713.2	24.0	764.1	-35.0
≥100	483.1	0.0	2173.9	-23.6	29227.1	20.4	4347.8	-25.1	966.2	4.0	724.6	-22.0	1932.4	33.1
Totale	36,2	47,5	342,4	0,7	420,0	11,5	112,1	25,5	43,2	9,1	24,5	16,1	47,9	4,3
SMR 2015	1,30 (1,17-1,42)*		0,97 (0,94-1,01)		1,03 (1,00-1,06)		1,21 (1,141-1,27)*		1,01 (0,91-1,12)		1,22 (1,07-1,37)*		0,96 (087-1,06)	

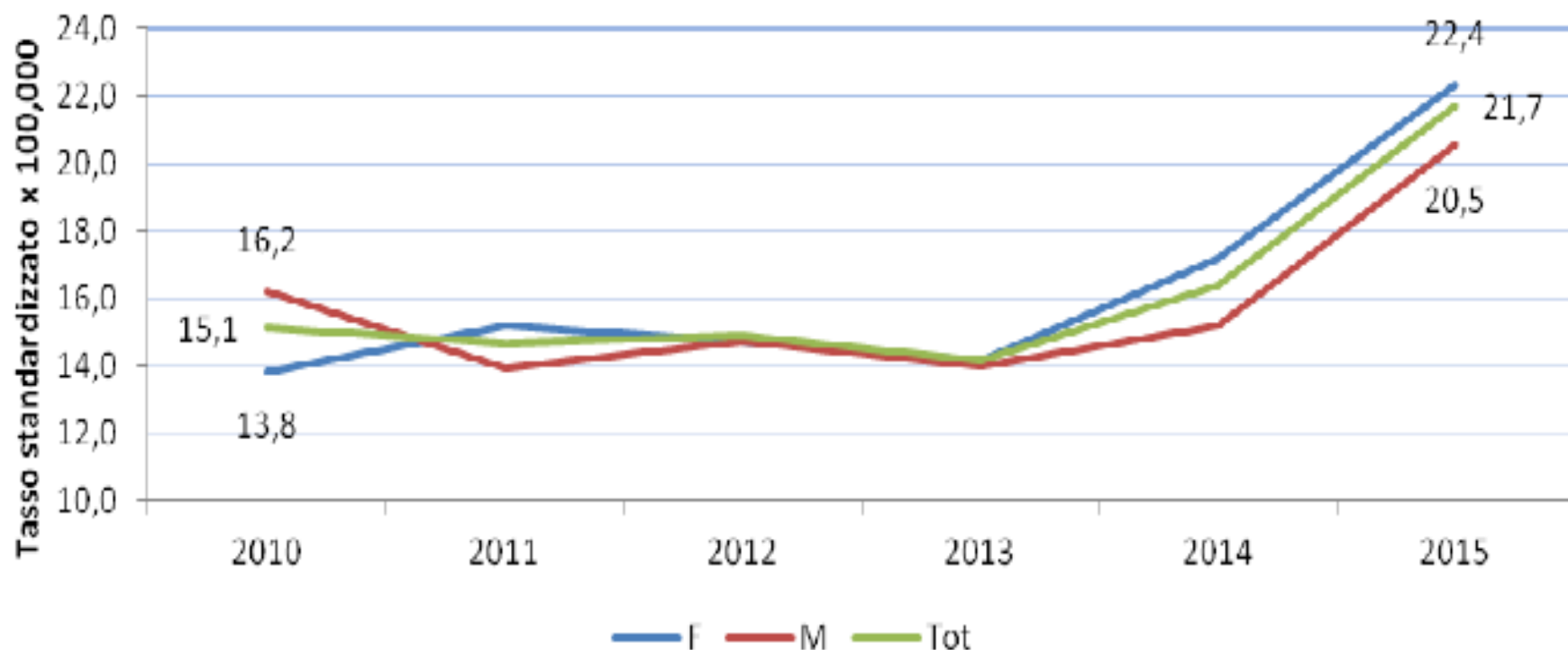
*= statisticamente significativo.

Tassi di riferimento: tassi specifici per età e genere Ausl Bologna. Periodo 2010-2014.

Fonti dati: Registro di mortalità, AUSL di Bologna

Andamento mortalità per influenza e polmonite anni 2010 – 2015 distinto per genere (Azienda USL di Bologna)

Tasso standardizzato di mortalità per Influenza e Polmonite
Residenti AUSL di Bologna



SMR totale 1,44 (1,31-1,57); SMR femmine 1,50; SMR maschi 1,39

Numero di decessi, tassi grezzi e standardizzati* di mortalità (x 100.000 abitanti) distinti per genere e SMR 2015 (standard 2010-2014).

Mortalità per Influenza e polmonite. Bologna, Periodo 2010-2015.

Anno	FEMMINE					MASCHI					TOTALE				
	N	TG	TSTD	IC 95%		N	TG	TSTD	IC 95%		N	TG	TSTD	IC 95%	
2010	94	21.1	13.8	11	16.7	102	24.8	16.2	13.0	19.4	196	22.9	15.1	13.0	17.3
2011	107	23.8	15.2	12.3	18.1	91	22.0	13.9	11.0	16.8	198	22.9	14.7	12.6	16.8
2012	107	23.7	14.7	11.9	17.5	100	24.0	14.7	11.8	17.7	207	23.8	14.9	12.8	17.0
2013	103	22.8	14.1	11.4	16.9	98	23.5	14.0	11.1	16.8	201	23.1	14.2	12.2	16.2
2014	126	27.8	17.2	14.1	20.2	105	25.2	15.2	12.2	18.2	231	26.5	16.4	14.2	18.5
2015	169	37.2	22.4	18.9	25.8	148	35.4	20.5	17.1	23.9	317	36.4	21.7	19.3	24.1
SMR 2015	1,50 (1,31-1,68) *					1,39 (1,20-1,58) *					1,44 (1,31-1,57) *				

*= statisticamente significativo.

Tassi di riferimento: tassi specifici per età e genere Ausl Bologna. Periodo 2010-2014.

Fonti dati: Registro di mortalità, AUSL di Bologna

Conclusioni

Quanto osservato suggerisce che alla base della mortalità in eccesso registrata nel 2015 rispetto al 2014 ci sono più fenomeni:

- 1) un effetto coorte come suggerito da più studi pubblicati a livello nazionale (nel corso del 2015 è aumentata la quota di anziani suscettibili in quanto nati dopo il 1920 ovvero non più appartenenti alla coorte dei nati nel periodo 1915-1920 ridotta nelle dimensioni dalla concomitanza della prima guerra mondiale e dalla pandemia influenzale “Spagnola”);
- 2) un effetto dell'ondata di calore particolarmente intensa e prolungata nel tempo osservata nel mese di luglio;
- 3) un effetto di minore copertura vaccinale contro l'influenza tra le classi di età più anziane.

